



# Anemomaster™

## Profesional/Estándar

### Anemometro de multiples funciones con hilo termico y sonda telescópica aritculada

El Anemomaster viene ahora en versión Profesional y estándar. El modelo Profesional tiene integrado la habilidad de registrar datos y el cable de comunicación para la PC. El Estándar es una alternativa economica para el contratista que busca un instrumento con alta precisión pero economico. La sonda flexible a sido mejorada con una mayor durabilidad. El nuevo diseño flexiona fácilmente y perdurará por varios años. La función telescópica de la sonda hace que sea fácil de tomar medidas transversales en conductos del techo y otros lugares de difícil acceso.

### Aplicaciones

- Estudios de HVAC
- Mantenimiento de instalaciones
- Certificación de entorno crítico
- Estudios de calidad de aire interior



### Características y beneficios

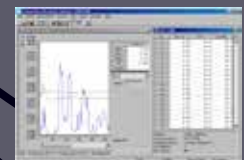
- Diseño elegante y ergonómico con un agarre antideslizante y una pantalla retro iluminada de gran visibilidad.
- Calidad de para investigación a un precio cómodo para contratistas.
- Ahora equipado con una función de compensación automática de la presión atmosférica para la medición del flujo de aire precisa.
- La sonda telescópica flexible simplifica el proceso de medición.
- Simultáneamente mide y muestra, la velocidad y la temperatura del aire, la velocidad del flujo de aire y la presión
- Garantía extendida por 2 años
- Cálculo de la velocidad de flujo de aire basado en el tamaño del conducto registrado.
- Una gran capacidad de registro de datos y la interfaz USB hace que sea fácil de cargar en su PC o portátil (hasta 1.500 registros, sólo para el modelo 6036)
- Software compatible con Windows 7 incluido.
- Estuche para manos libres, está disponible (Opcional).
- Incluye sonda telescópica con cable de 79in (200cm), software de procesamiento de datos, cable USB, adaptador CA, 6 baterías AA, estuche y certificado NIST.



Hands-free Case now available!



Telescopic, articulating probe



Data Processing Software

## Especificaciones del Anemomaster™

Modelo		Anemomaster™ Profesional Modelo 6036	Anemomaster™ Estándar Modelo 6035
Tipo de sonda		Telescópica y punta flexible	Telescópica
Velocidad del aire	Rango Precisión Resolución	20 to 6000 FPM (0.01 to 30.0 m/s) +/- 3.0% of Reading o 0.015 m/s el que sea mayor 0.01 m/s (0.01 to 9.99 m/s), 0.1 m/s (10.0 to 30.0 m/s)	
Caudal volumétrico		9031 CFM (en 20 FPM) 2709360 CFM (en 6000 FPM)	
Rango de entrada de tamaño del conducto		0 a 2550 mm 0 a 255 pulgadas	
Temperatura	Rango Precisión Resolución	-4 a 158°F (-20 a 70°C) +/- 1°F (0.5°C) 1°F (0.1°C)	
Presión (Opcional)	Rango Precisión Resolución	-5.00 a +5.00 kPa +/- (3% resultado +0.01) kPa 0.01 kPa	
Interfaz	Digital	USB y RS232C (Para imprimir)	RS232C (Para imprimir)
	Análogo (opcional)	DC 0 a 3V ( Solo para medidas de velocidad de aire)	
Capacidad de almacenamiento		Hasta 1500 records	n/a
Fuente de energía		6 baterías AA o adaptador CA	
Rango de operación	Unidad principal Sonda almacenamiento	41 a 104oF (5 a 40°C) condensación no visible -4 a 158oF (-20 a 70°C) condensación no visible 14 a 122oF (-10 to 50°C) condensación no visible	
Peso		0.9 lbs (400 g)	
Dimensiones	Unidad principal Sonda	3.4 x 7.4 x 1.6 inches (88 x 188 x 41 mm) Longitud de la sonda: 39.4 in (1000mm) – telescópica Diámetro de la punta de la sonda: 0.24in (6.1 mm)	
Garantía		2 años	

Especificaciones sujetas a cambios sin previo aviso.



Distributed by:



ISO 9001:2008

Barcelona: C/Comercio, 12 - 08902 L'Hospitalet de Llob. - Tel: 932 233 333 - Fax: 932 232 220  
Madrid: C/ Sofía 177 J - Local C - 28022 Madrid - Tel:913 240 014 - Fax: 913 134 753  
Bilbao: 944 471 999 - Vigo: 986 200 366

[www.vertex.es](http://www.vertex.es)

